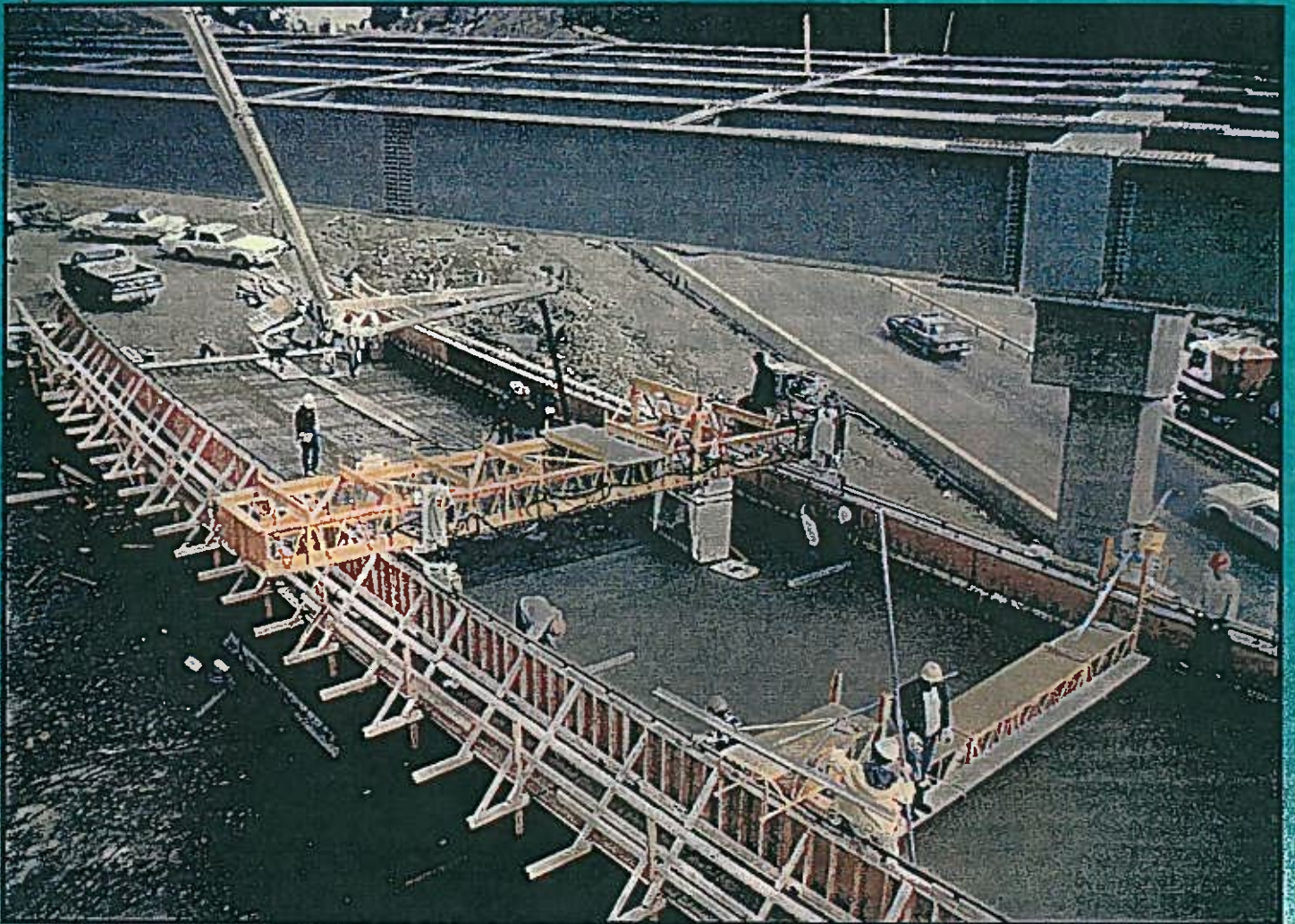


GOMACO

WORLD CLASS PERFORMANCE

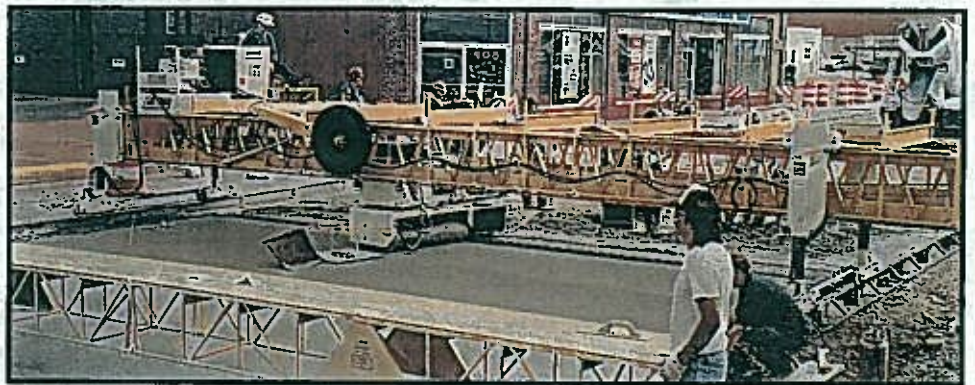


450
Cylinder Finisher

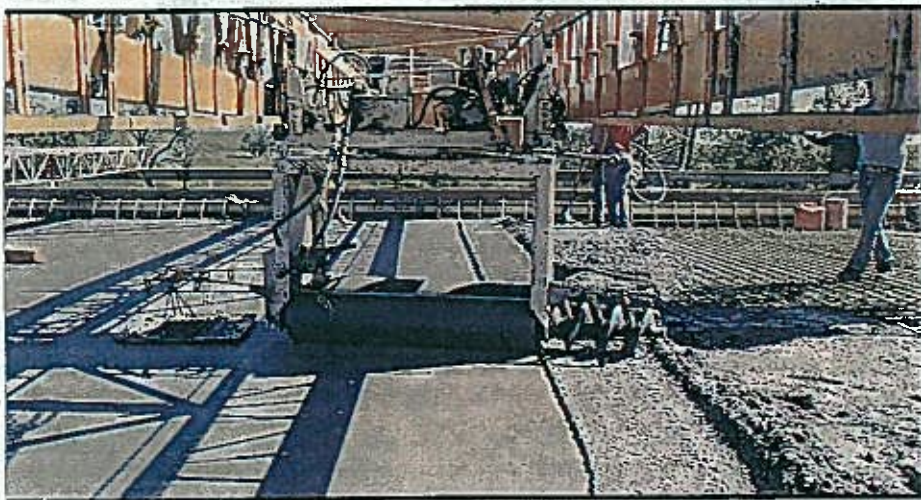
ゴメコ製 C-450

コンクリート・シリンダー・フィニッシャ

30年の歴史を持つ C-450 はゴメコ社によって考案された世界で最初のシリンダー・フィニッシャです。橋面舗装、一般道路、ビルの床、駐車場、汚物処理タンク/石油備蓄タンク基礎、空港エプロン、テニス・コートなどを抜群の精度で打設します。フレームは 0.6 m、1.22 m、2.44 m、3.66 m のセクションで構成されていますので、最少舗装幅 2.7 m から最大 41.7 m の範囲で任意の舗装幅に組み換え可能です。またセクションとの接合



部分にもゴメコ社特許の油圧式 PTA でクラウンをつけられます。舗装能力は時間 232 m² ~ 511 m² と高能率で且つ人手が要りません。自動ワイドニング装置でテーパー部も打設可能です。



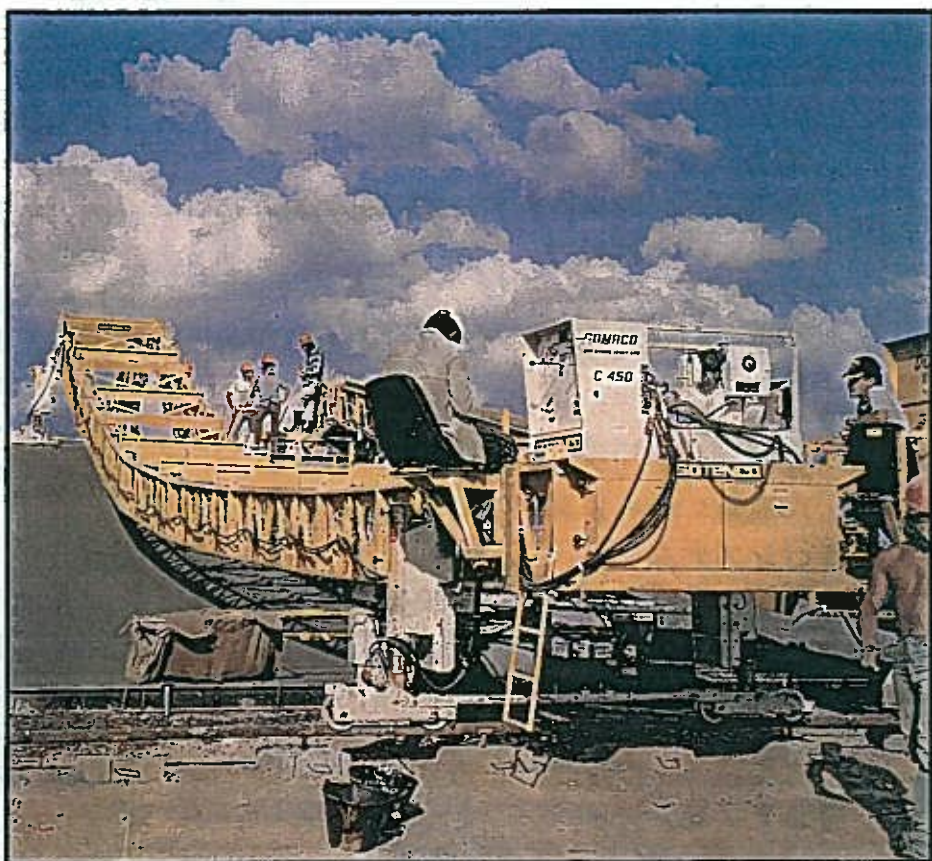
写真上/ 市街地の舗装。ダブル・シリンダー装着
中/ 橋面舗装。シリンダー・ドラムで敷均し、締固め、仕上げを同時施工
下/ 汚物処理タンク基礎舗装。中心ピボット点から 360度回転



SL-450 斜面舗装用コンクリート・シリンダー・フィニッシャ

SL-450は斜面舗装専用機として開発された C-450 の兄弟機です。最大45度 (1 : 1) のスロープを迅速に且つ平坦性よく打設し、手仕上げを必要としません。C-450同様、フレームは 0.6 m、1.22 m、2.44 m、3.66 m のセクションで構成され、セクションごとの接合部分にも折れ点が設けられます。

(写真右は車のテスト・コース舗装) 舗装幅23 mを越える打設には強化トラスを装備します。オペレータはコンソールから打設速度と方向を簡単に操作できます。



写真上/ 水路片斜面舗装 下/ 水路両面舗装



◆コンバージョン・キット
手持ちの C-450を専用キットを使って SL-450 に改造することができます。このキットはスロープ・アダプター・ジャッキ・マウント 4 個、油圧モーター 2 個他諸々のマウントから成り、現場で簡単に取り付けできるように設計されています。

仕様諸元

エンジン(2個)

タイプ: 空冷ガソリン

馬力: 16 hp

電気スタート: 12ボルト・モーター、20 ampライオン・セルタネータ

コンソール

油圧コンソール。変速。メイン・フレームどの位置にも装着可

タンク容量

燃料: 22 ℓ (各エンジン共)

作動油: キャリッジ 36 ℓ。コンソール 49 ℓ

走行システム

駆動: 油圧式ラジック付ホイール 2個。直径 8.3 cm ダブル・ラジック・ホイール

速度: 18.9 m/分まで

フレーム

溶接スチール。ピン接合メイン・フレーム

移動アセンブリ

17 x 38 cm/ 6 トライトイ 2 軸

フレーム幅

3.7 m から 23.2 m まで。強化トラス付で 42.7 m まで (舗装幅は通常これより 0.9 m 短い)

仕上げ幅

フレームは 0.6 m、1.22 m、2.44 m、3.66 m のセクション 接合。幅員にあわせて組み合わせ。フレーム最大長 42.7 m/最少 3.7 m。舗装幅は 2.7 m から 41.7 m まで。セルフ・ライド装置でテラー部の打設可能。360° ターナー方式で シリンダーの仕上げ角度を自由に調整できる。

キャリッジ/ フィニッシャ・アッセンブリ
仕上げシリンダー: 直径 25.4 cm x 長さ 122 cm

シリンダー 回転速度: 314 回転/分

キャリッジ 速度: 39.6 m/分

オーガ: 直径 25.4 cm (左右各 1個) オーガガード付

仕上げバツ: 63.5 cm x 55.9 cm

PTA (パワー・トランジション・アジャスター) C-450 はオプション

油圧式: クラウ装置。フレーム接合部分どこでも装着可能

重量

基本 (7.32 m) : 1,900 kg

3.66 m 延長フレーム: 340 kg

2.44 m 延長フレーム: 280 kg

1.22 m 延長フレーム: 136 kg

0.60 m 延長フレーム: 68 kg

オプション

PTA (C-450)

運搬 アセンブリ (C-450)

油圧式 バン・タイプ・バイブレータ (C-450)

油圧式 スティンガー・タイプ・バイブレータ (C-450)

シリンダー 上下調整 アタッチメント

延長用メイン・フレーム

運転席アセンブリ

ダブル・シリンダー とオーガ (C-450)

SL-450 コンバージョン・キット (C-450)

タイニング・アタッチメント (C-450)

ハイブ-0-バック 100 (バイブレータ 付シリンダー)

他オプション は代理店にご相談下さい。

ゴメコ日本総代理店 荒山重機工業株式会社

361-0056 埼玉県行田市持田 1-6-23

Phone: 0485-55-2881

Fax: 0485-55-2884

E-mail: arayama@mx1.alpha-web.ne.jp