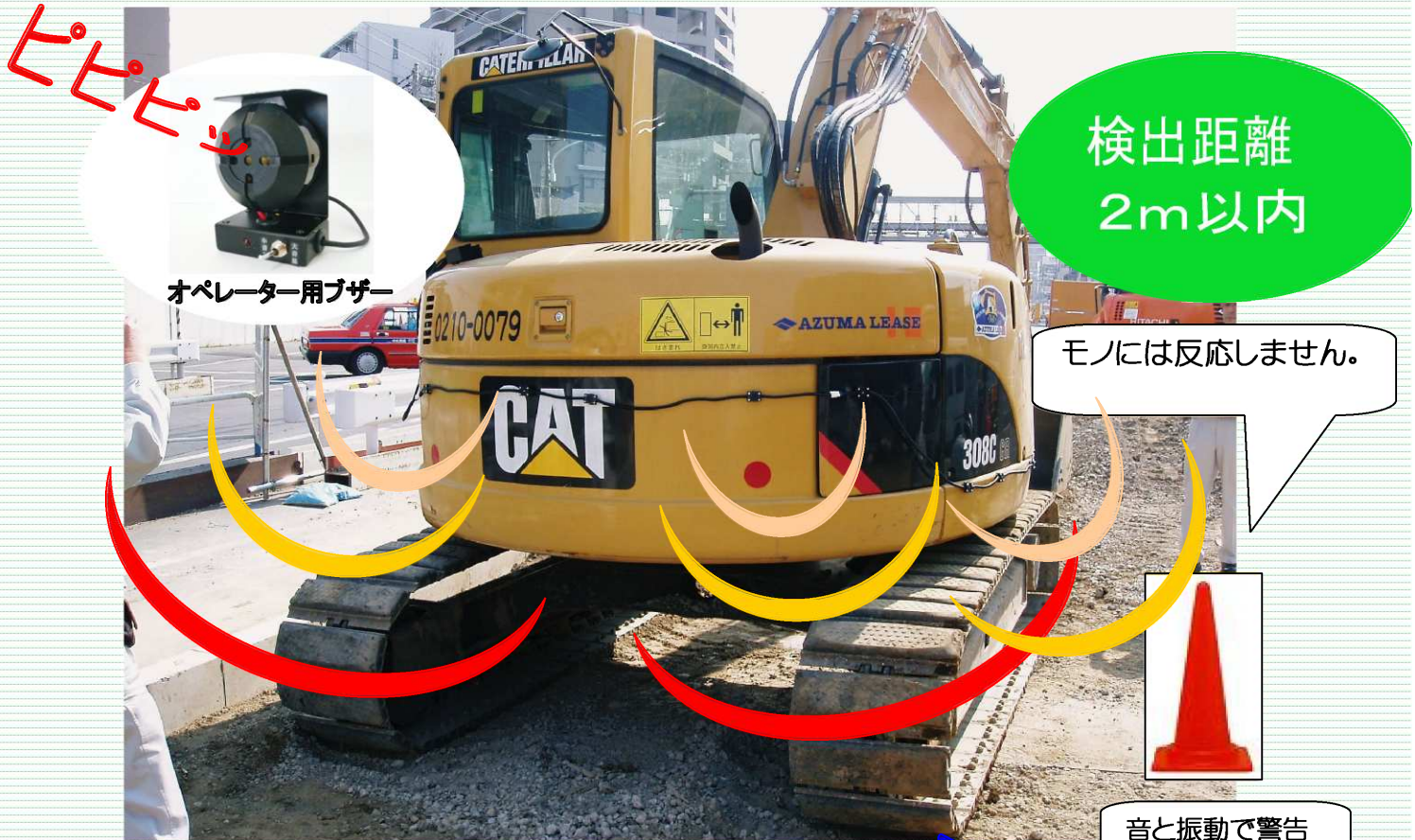


バックホー用 作業半径内監視システム

作業半径内に侵入した作業員を検出します。



オペレーター用ブザー

検出距離
2m以内

モノには反応しません。

音と振動で警告

コントローラ（電波受信器）

脱着タイプ



重機側

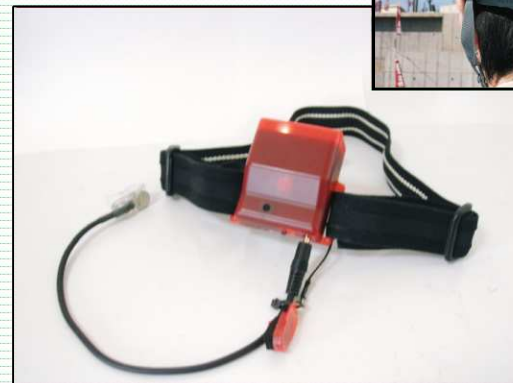
赤外線発光器 A、B



継ぎ足し式

ヘルメット装着装置

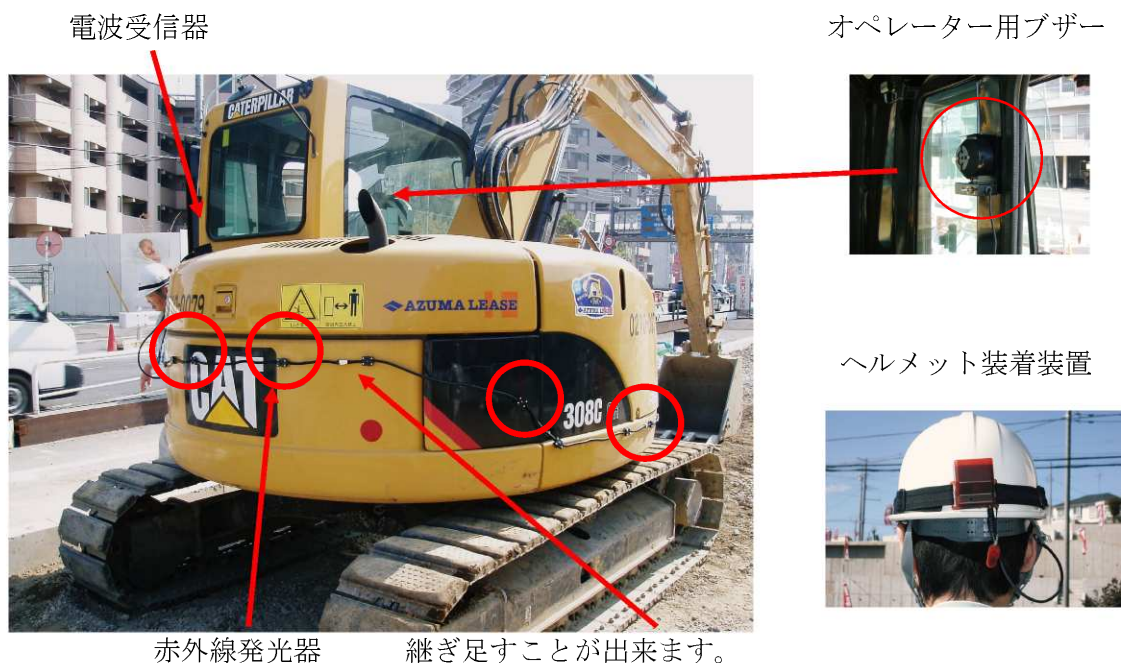
（赤外線受光器+電波発信器+振動発生器）



バックホーの危険な作業半径内(2m)に作業員が侵入すると作業員には「音」と「振動」で警告しオペレーターには「ブザー音」で警告します。

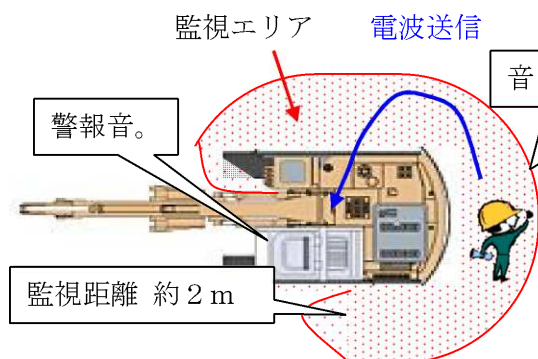
本装置は赤外線と電波を利用した双方向型の安全補助装置です。周囲のコーン・壁などには警報音を出しません。

バックホー用 作業半径内監視システム「きづな」

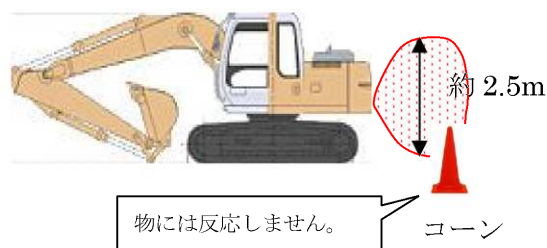


赤外線発光器 A、B を付けたバックホーが作業員に接近すると作業員には「音と振動」で注意を促しオペレーターには「警報音」で危険を知らせます。周囲のコーンやガードレール等には反応しないので夜間の工事に使用しても無駄な警報音を出しません。運転席から死角となる右前方部もセンサーが監視します。本装置は、専用の充電電池で動作するので面倒な配線作業がなく現場で短時間に使用できます。

【真上図】



【側面図】



※ ヘルメット装着装置は1つの充電器で最大8個充電できます。

製造元：株式会社山栄産業
TEL 04-2939-2577 FAX 04-2939-2585
営業部 藤井 E-mail :ftakeshi@saneico.jp

代理店：株式会社ボー
〒160-6112 東京都新宿区 8-17-1
TEL03-5332-8481 FAX03-3363-2901

バックホー用 作業半径内監視システム「きづな」

バックホー専用パーツ

電波受信器



赤外線発光器 A
(0.75m) 1本



赤外線発光器 B
(1.75m) 3本



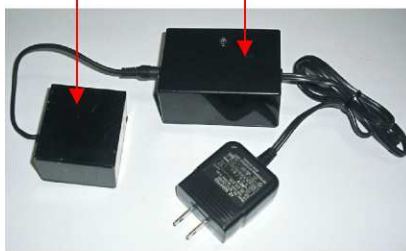
ローラー用メットセンサーと共通の部品

オペレーター用ブザー



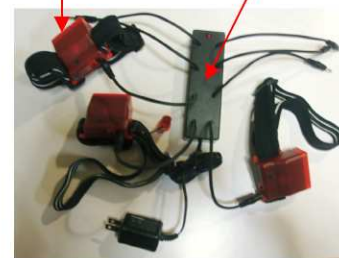
バックホー用充電池

バックホー用充電器



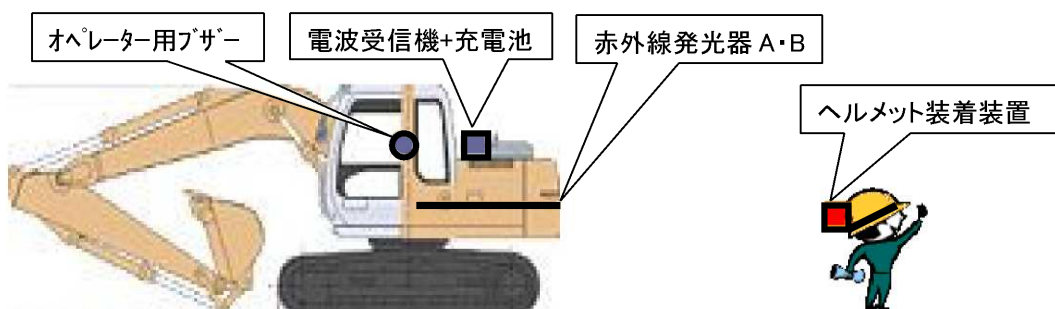
ヘルメット装着装置

※充電器



※8個同時に充電できます

電波受信器にオペレーター用ブザー・バックホー用充電池・赤外線発光器（A・B）を接続します。
赤外線発光器は重機の大きさに合わせて継ぎ足すことができます。（充電池の場合：最大4本迄）
（0.7m³以上の大型バックホーの場合はカッターライターから電源を取ることができ（オプション装備）、
最大1.75m×5本+0.75m×1本（総延長9.5m）迄延長できます）
重機への取り付けは全てマグネット式です。
ヘルメット装着装置は付帯のゴムベルトでヘルメットの後方部に取り付けます。



本装置は、監視システムに近赤外線を利用しています。その為、雨や風で誤作動しません。

製造元：株式会社山栄産業
TEL 04-2939-2577 FAX 04-2939-2585
営業部 藤井 E-mail:fakeshi@saneico.jp

代理店：株式会社ボー
〒160-6112 東京都新宿区西新宿 8-17-1
TEL03-5332-8481 FAX03-33363-2901